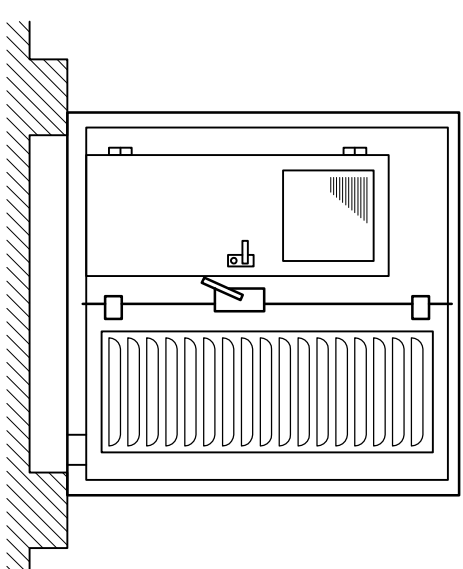
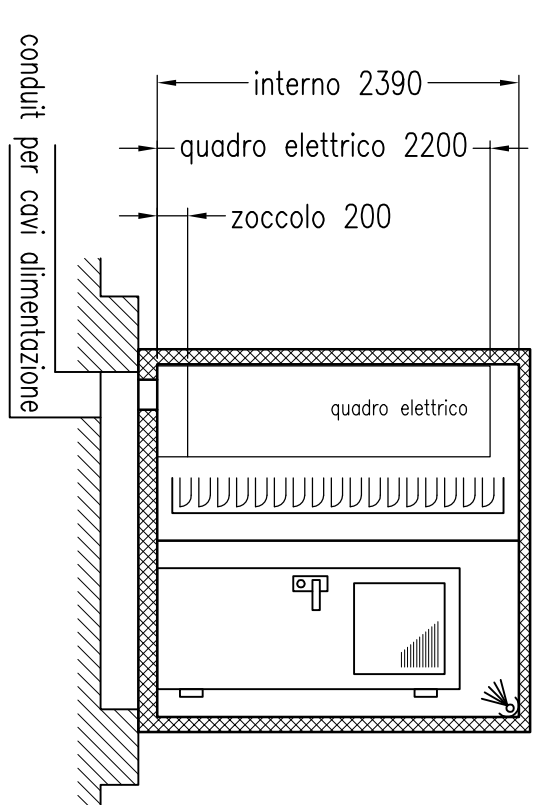
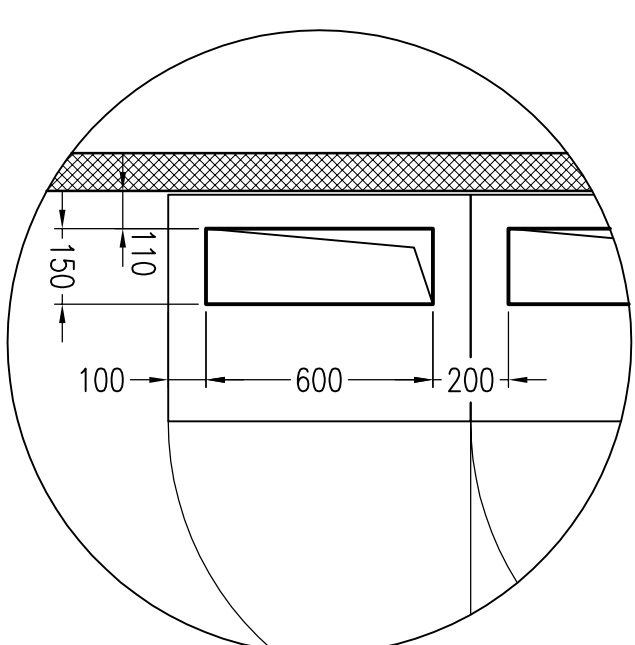


vista fronte
Container N

vista retro
Container N

sezione A-A
Container N



dettaglio "X"
11 frazioni nel fondo di
legno del container

uscite di emergenza tutte con la stessa serratura tutte con finestra di vetro traspar. tutte montate nelle 1° porta tutte senza inciampo	i container N+Q sono speculari misura interna lunghezza 10800 mm larghezza 2330 mm altezza 2390 mm
--	---

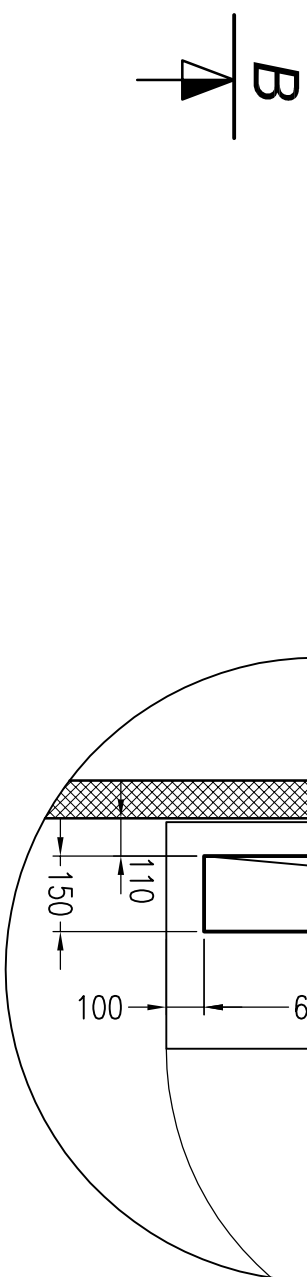
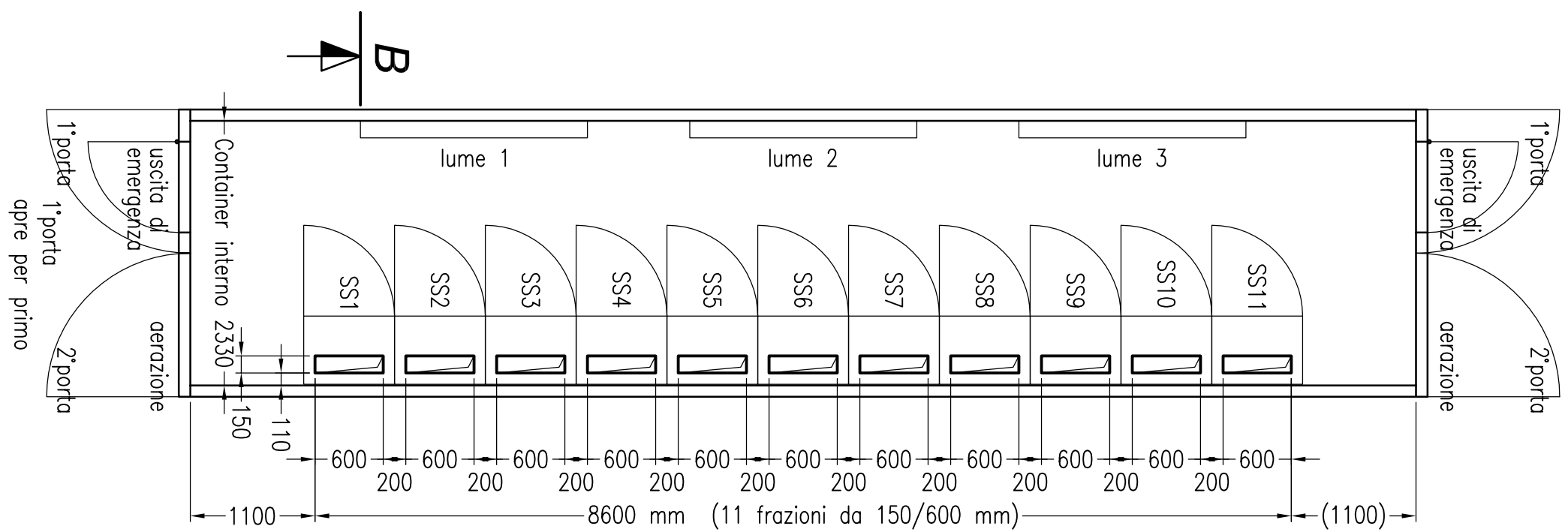
i container poggiano su blocchi di cemento 500/500 mm alla distanza di ca. 3000 mm sovrapposizione mass. 90 mm

su entrambi i front di tutti i container sono fessure di aerazione da installare

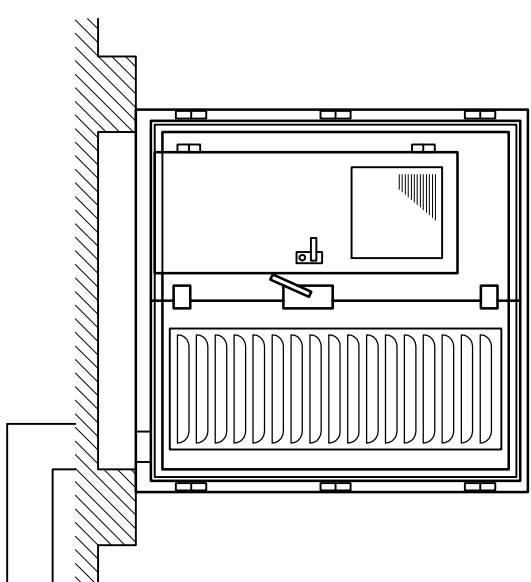
Container – aerazione/ventilaz.
fessure di aerazione esterne
griglia doppia interna
per incastare stuio filtro

<p>trattamento di superficie all'interno</p> <p>sabbitura nel grado di standard Sa 2 1/2 sec. DIN 55928 parte 4</p> <p>prima mano</p> <p>lacca di copertura: RAL 7035</p> <p>trattamento di superficie all'esterno</p> <p>sabbitura nel grado di standard Sa 2 1/2 sec. DIN 55928 parte 4</p> <p>prima mano:</p> <p>seconda mano: mica ferrosa 100 my</p> <p>verniciatura finale: poliuretano min. 80 my</p> <p>RAL 7035</p>
--

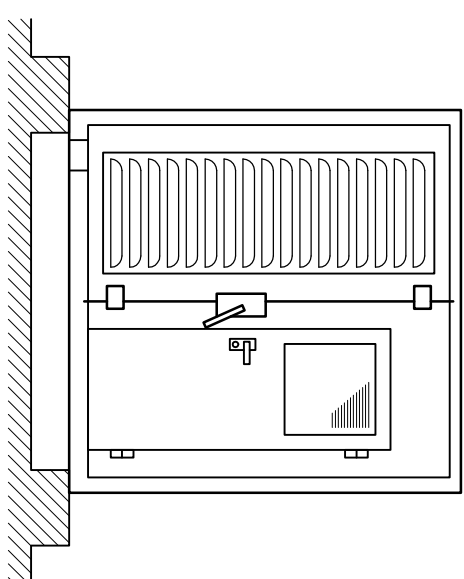
PRANTNER GmbH	Benennung	
Verfahrenstechnik	Documento 9843-652/1	
tel. 07122 9105-0/fax 9105555	Sala quadri elettrici Linea N-O-P	
Feld - casselle - Sic. - 46	Zeichnungs - Nr.	105 654-A-1
Wdhgss - Jangschb - Nk		9843/591
72770 REUTINGEN	Modstahl 1:50	
10	11	12
		technische Änderungen vorbehalten
		Schutzvermerk nach DIN 34



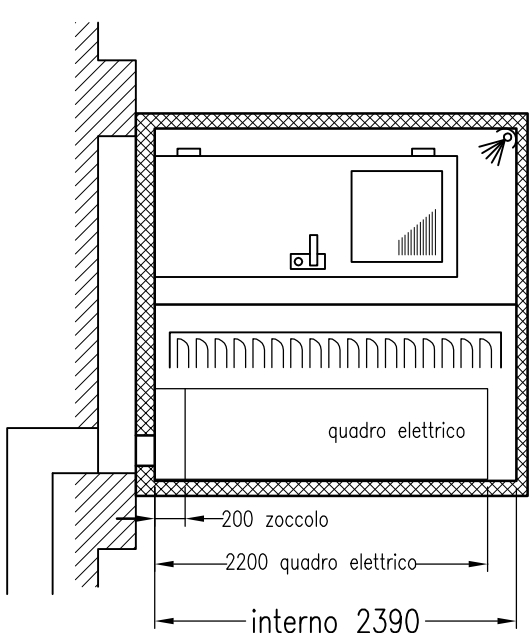
“X”
11 frazioni nel fondo di
legno del container



Ansicht Vorderseite
Container Q



Ansicht Rückseite
Container Q



Schnitt B-B
Container Q

uscite di emergenza tutte con la stessa serratura tutte con finestra di vetro trasparente tutte montate nelle 1° porta tutte senza inciampo	i container N+Q sono speculari misura interna lunghezza 10800 mm larghezza 2330 mm altezza 2390 mm
---	---

i container poggiano su blocchi di cemento 500/500 mm alla distanza di ca. 3000 mm sovrapposizione mass. 90 mm

quadri elettrici	
larghezza:	800 mm
lunghezza:	600 mm
altezza con zocc.:	2.200 mm
altezza dello zocc.:	200 mm

<p>trattamento di superficie all'interno</p> <p>sabbitura nel grado di standard</p> <p>So 2 1/2 sec. DIN 55928 parte 4</p> <p>prima mano</p> <p>lacca di copertura: RAL 7035</p> <p>trattamento di superficie all'esterno</p> <p>sabbitura nel grado di standard</p> <p>So 2 1/2 sec. DIN 55928 parte 4</p> <p>prima mano: Frazzlik min. 70 my</p> <p>seconda mano: mica ferrosa 100 my</p> <p>verniciatura finale: poliretano min. 80 my</p> <p>RAL 7035</p>

PRANTNER		Benennung	
Verfahrenstechnik		Documento 9843-652/2	
GmbH		Sala quadri elettrico Linea Q-R-S	
Tel. 07121 9105-0/Fax 910555	Zeichnungs-Nr.	105 654-A-2	Kennort
Fied.-assistenti Str. 46	Mittlungs-/Abgabes-Nr.	9843/591	Pläne Vergorte
72770 REUTLINGEN	19.11.2009 JE	Maßstab 1:50	technische Änderungen vorbehalten
10		11	Schutzvermerk nach DIN 54
			12